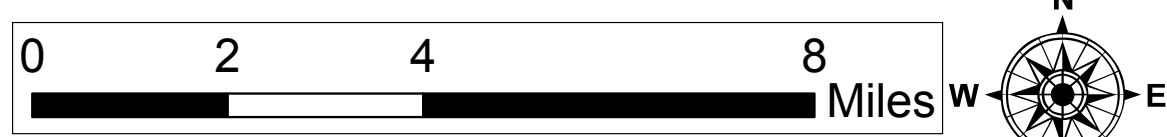
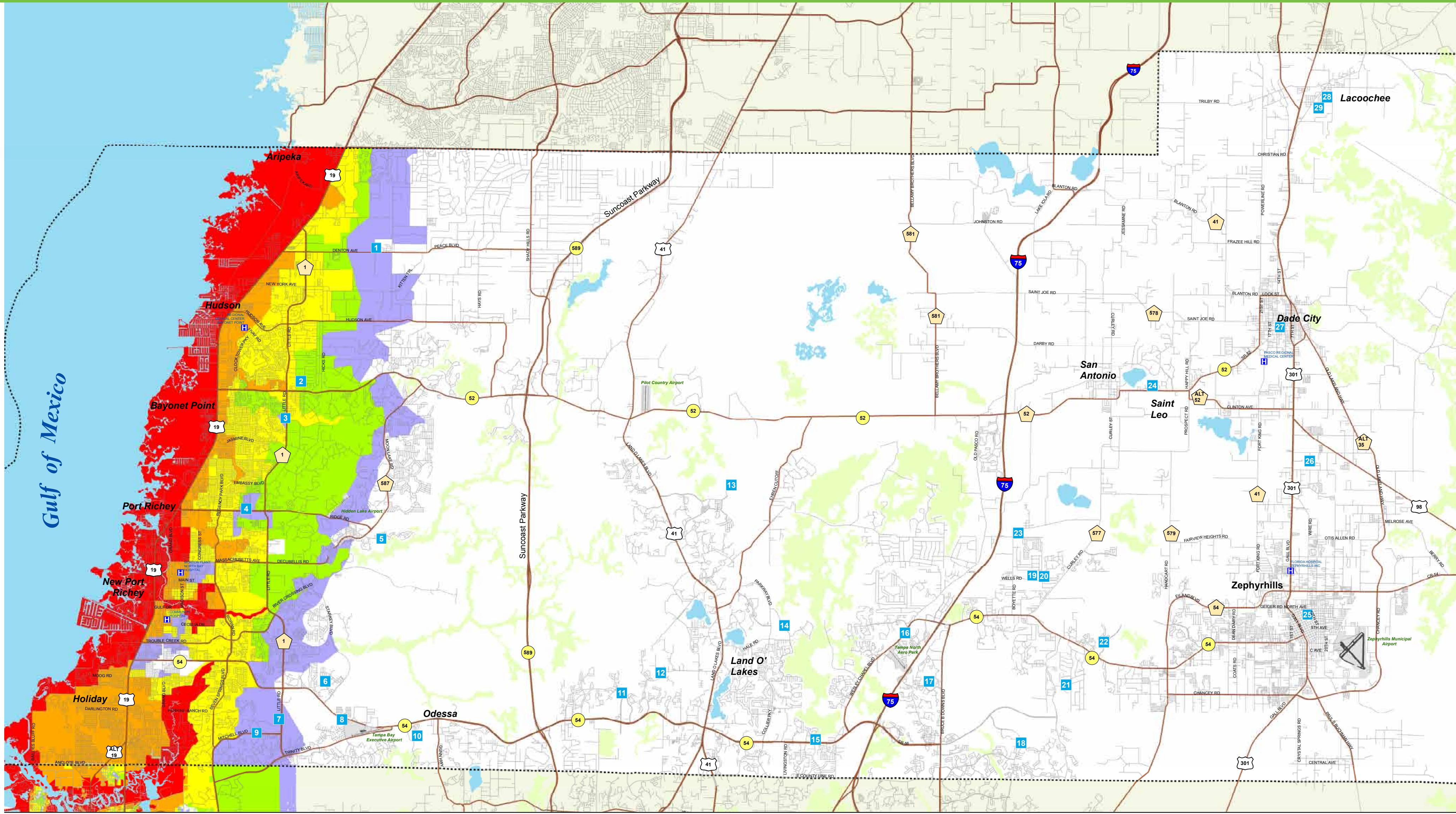


CONDADO DE PASCO ZONAS DE EVACUACIÓN Y REFUGIOS



Vigilancia de huracanes:
Es un anuncio que informa que las condiciones de huracán (vientos sostenidos de 74 millas por hora o más) son posibles dentro de un área especificada. Una vigilancia de huracanes se emite 48 horas antes de comenzar a sentir vientos de tormenta tropical.

Aviso de huracán:
Es un anuncio que informa que las condiciones de huracán (vientos sostenidos de 74 millas por hora o más) van a ocurrir en algún lugar dentro del área especificada. El aviso de huracán se emite 36 horas antes de comenzar a sentir vientos de tormenta tropical.

Información: <http://www.nhc.noaa.gov/aboutglss.shtml#h>

La escala Saffir-Simpson para medir vientos huracanados

CATEGORÍA	VELOCIDAD DEL VIENTO
Categoría 1	74 a 95 millas por hora
Categoría 2	96 a 110 millas por hora
Categoría 3	111 a 129 millas por hora
Categoría 4	130 a 156 millas por hora
Categoría 5	más de 157 millas por hora

LEYENDA

NIVELES DE EVACUACIÓN	ALTURAS POTENCIALES DE MAREAS
Nivel A - Evacuar áreas de color rojo y todo residente que viva en una casa móvil o RV	Hasta 9 pies
Nivel B - Evacuar zonas roja, naranja y todo residente que viva en una casa móvil o RV	Hasta 15 pies
Nivel C - Evacuar zonas roja, naranja, amarilla y todo residente que viva en una casa móvil o RV	Hasta 21 pies
Nivel D - Evacuar zonas roja, naranja, amarilla, verde y todo residente que viva en una casa móvil o RV	Hasta 27 pies
Nivel E - Evacuar zonas roja, naranja, amarilla, verde, púrpura y todo residente que viva en una casa móvil o RV	Hasta 34 pies

Rutas de evacuación

INFORMACIÓN DE REFUGIOS - Ver Mapa

NO.	NOMBRE DEL REFUGIO	DIRECCIÓN
1	Fasano Regional Hurricane Shelter	11611 Denton Ave, Hudson
2	Fivay High School	12115 Chicago Ave, Hudson
3	Schrader Elementary School	11041 Little Rd., New Port Richey
4	Chasco Elementary School	7906 Ridge Rd., Port Richey
5	River Ridge Middle/High School	11646 Town Center Rd., New Port Richey
6	Longleaf Elementary School	3253 Town Ave., New Port Richey
7	James W. Mitchell High School	2323 Little Rd., New Port Richey
8	Trinity Elementary School	2209 Duck Slough Blvd., New Port Richey
9	Trinity Oaks Elementary School	1827 Trinity Oaks Blvd., New Port Richey
10	Odessa Elementary School	1874 Ketzal Dr., New Port Richey
11	Sunlake High School	3023 Sunlake Blvd., Land O' Lakes
12	Oakstead Elementary School	19925 Lake Patience Rd., Land O' Lakes
13	Connerton Elementary School	9300 Flourish Dr., Land O' Lakes
14	Pineview Elementary School	5333 Parkway Blvd., Land O' Lakes
15	Denham Oaks Elementary School	1422 Oak Grove Blvd., Lutz
16	Veterans Elementary School	26940 Progress Parkway, Wesley Chapel
17	Seven Oaks Elementary School	27633 Mystic Oak Blvd., Wesley Chapel
18	Wiregrass Ranch High School	2909 Mansfield Blvd., Wesley Chapel
19	Wesley Chapel High School	30651 Wells Rd., Wesley Chapel
20	Thomas E Weightman Middle School	30649 Wells Rd., Wesley Chapel
21	Double Branch Elementary School	31500 Chancey Rd., Wesley Chapel
22	New River Elementary School	4710 River Glen Blvd., Wesley Chapel
23	Watergrass Elementary School	32750 Overpass Rd., Wesley Chapel
24	St. Leo University	33701 State Road 52, St. Leo
25	Raymond B. Stewart Middle School	38505 Tenth Ave., Zephyrhills
26	Centennial Middle School	38505 Centennial Rd., Dade City
27	Pasco Middle School	13925 14th Street, Dade City
28	Lacoochee Elementary School	38815 Cummer Rd., Dade City
29	Lacoochee Community Center	38724 Mudcat Grant Blvd., Dade City

CÓMO USAR ESTE MAPA

- Localice en el mapa los lugares donde usted vive y trabaja.
- Determine si está en una zona de evacuación y si está, a qué nivel (color).
- Si está en una zona de evacuación, o casa móvil o vehículo de recreación (RV), decida dónde va a ir en caso de una orden de evacuación. Sus selecciones son:
 - ✓ Casa de un familiar o amigo fuera de la zona de evacuación
 - ✓ Hotel/motel fuera de la zona de evacuación (planifique con tiempo)
 - ✓ Ir a un refugio público
 - ✓ Como último recurso, abandonar el área totalmente
- Si debe ir a un refugio, use el mapa del Condado para decidir cuál es el más conveniente. Asegúrese que el refugio esté abierto antes de ir.

AMENAZA DE HURACÁN

- ✓ Las áreas en colores en el mapa son vulnerables a la marejada ciclónica. La marejada ciclónica es la inundación del mar que entra por las costas cuando el ojo del huracán toca tierra.
- ✓ La marejada ciclónica crea un camino de destrucción, destrozando estructuras, ya que los aumentos repentinos rápidamente tierra y luego regresa. Esta es una situación de vida o muerte para cualquier persona que hace caso omiso de las órdenes de evacuación obligatoria y se queda en áreas vulnerables.
- ✓ Los huracanes se clasifican en una escala de 1 a 5, en función de la fuerza del viento y poder destructivo. Las zonas de evacuación están codificadas por colores para designar el nivel de las mareas de tempestad probable que ocurra.
- ✓ Si usted vive en un área de la orden de evacuar, reúna a su familia / mascotas y suministros de emergencia, asegure su casa y salir de inmediato. El no obedecer una orden de evacuación obligatoria es una violación de las leyes estatales y locales.

Nota: Todas las personas que vivan en una casa móvil o vehículo recreacional (RV), tienen que evacuar cuando se dé una orden de evacuación, independientemente de su ubicación en el Condado.

TELÉFONOS IMPORTANTES

SERVICIOS PARA ANIMALES	
Dade City	352-521-5194
Land O' Lakes	813-929-1212
New Port Richey	727-834-3216
MANEJO DE EMERGENCIAS TDD	727-847-8959 727-847-8949
PATRULLA DE CARRETERAS	813-632-6859
DUKE ENERGY	800-228-8485
ALGUACIL	800-854-2862
BASURAS	727-847-8123
ALBERGUES PARA PERSONAS DISCAPACITADAS TDD	727-847-8959 727-847-8949
TECO PARA REPORTAR APAGONES	813-223-0800 877-588-1010
ELECTRICIDAD DE WITHLACOOCHEE	352-588-5115 727-868-9465
CARIDADES CATÓLICAS	352-686-9897
CRUZ ROJA	727-848-8354
SALVATION ARMY	727-815-8539
UNITED WAY	727-845-3030
LÍNEA DE REFERENCIAS	2-1-1
NOAA WEATHER RADIO	FIPS código 012101
PLANIFIQUE	WWW.READY.GOV

WWW.PASCOEMERGENCYMANAGEMENT.COM

FLOOD THREAT RECOGNITION SYSTEM

El Condado de Pasco cuenta con un sistema de reconocimiento de amenazas de inundación el cual usa la Oficina para el Manejo de Emergencias para monitorear y transmitir información al público. Además de la información que se muestra en nuestra página pascoemergencymanagement.com, los residentes deben sintonizar su televisión o radio y estar atentos a los avisos especiales. Las estaciones locales de radio y televisión en nuestra área son:

RADIO		
WUSF-FM 89.7	WQYK-FM 99.5	WDAE-AM 620
WFLZ-FM 93.3	WMTX-FM 100.7	WFLA-AM 970
WSJT-FM 94.1	WRBQ-FM 104.7	WWBA-AM 1040
WSUN-FM 97.1	WJQB-FM 106.3	WWJB-AM 1450
WXTB-FM 97.9		WAMA-AM 1550
		WBUL-AM 1620

TELEVISIÓN	
Bay News 9	WTVT-TV Fox 13
WFLA-TV News Channel 8	WFTS-TV Channel 28
WTSP-TV Channel 10	

La Oficina para el Manejo de Emergencias mantiene contacto con el Servicio Meteorológico Nacional y el Centro Nacional de Huracanes y emite avisos de información cuando las condiciones del tiempo representan un peligro para el gobierno, los medios de comunicación, hospitales y hogares de ancianos. La Oficina para el Manejo de Emergencias puede anular el sistema de difusión por cable para proporcionar al público información sobre las tormentas, las inundaciones, la vigilancia y las advertencias de inundaciones. Agentes del orden público y bomberos de rescate tienen la

capacidad de enviar mensajes de alerta de inundaciones si una tormenta se desarrolla de noche, sin oportunidad de previo aviso al público. Los avisos pueden ser entregados a los residentes afectados por teléfono a través de un sistema inverso del 911. Otra fuente de información es la radio meteorológica de la NOAA. Avisos de vigilancia y advertencias de inundaciones se transmiten en estas radios tan pronto como hayan sido emitidos por el Servicio Meteorológico Nacional.

Los refugios de evacuación y las rutas están identificados en la página de Internet y en el directorio telefónico. Ayuda en caso de evacuación puede arreglarse para personas que cualifican inscribiéndose con la Oficina para el Manejo de Emergencias. Llame al (727) 847-8137 para obtener información sobre el Programa de Necesidades Especiales.

RIESGO DE INUNDACIÓN LOCAL

La mayor amenaza de inundaciones es durante la temporada de huracanes (de junio a noviembre). El Condado de Pasco participa en el Programa Nacional de Seguro contra Inundaciones (NFIP), lo que significa que usted puede comprar un seguro contra inundaciones para proteger su propiedad contra el peligro de inundación. Las inundaciones en el Condado de Pasco son causadas por inundaciones fluviales, de cuencas cerradas, y costeras. A veces, estas inundaciones se producen repentinamente. Inundaciones de la cuenca fluvial ocurren debido a eventos de lluvias y las inundaciones son de agua dulce. Las inundaciones costeras son una inundación de agua salada que se produce como resultado de la marejada ciclónica (agua impulsada por el viento) o lluvia intensa, que puede ser aumentada por una marea alta. La probabilidad de daños por inundaciones es alta en el Condado de Pasco debido a que un gran número de viviendas existentes fueron construidas antes que el Condado de Pasco se uniera a la NFIP y tuviera Mapas de Tasas de Seguro de Inundaciones que indican las elevaciones estructurales necesarias para evitar o minimizar las inundaciones.

Refugios para Necesidades Especiales

Refugios para personas con mascotas, dirigidos por personal del Condado. Usted debe traer jaula, comida, agua y evidencia que su mascota ha sido vacunada.

Los refugios no aparecen en ningún orden y la apertura de los mismos varía con cada emergencia dependiendo del tipo y la intensidad de la tormenta. No vaya al refugio hasta que los oficiales locales anuncien que esté abierto.

El Condado de Pasco tiene un programa de refugios para aquellas personas que requieran cuidados médicos especiales (pero que no requieran cuidado intensivo, como el de un hospital) que no ofrezca un refugio común. Si usted o un familiar necesita este tipo de cuidado especial, contacte a la oficina de Administración de Emergencias del Condado de Pasco al 727-847-8959 para inscribirse en este programa.